

COMMERCES DE DÉTAIL NON ALIMENTAIRES



Portrait de branche en régions



14 120

entreprises



74 370

salariés



59 %

de femmes

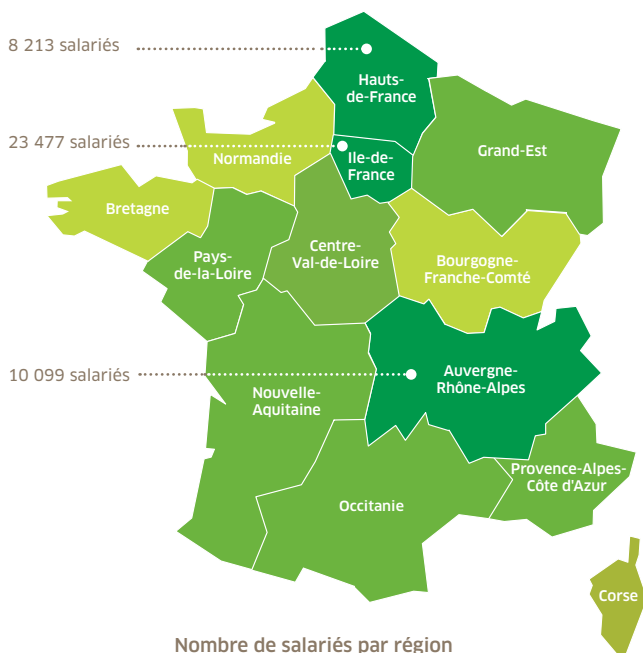


84 %

de salariés
en CDI

LES SALARIÉS

45 % des salariés répartis dans **3** régions



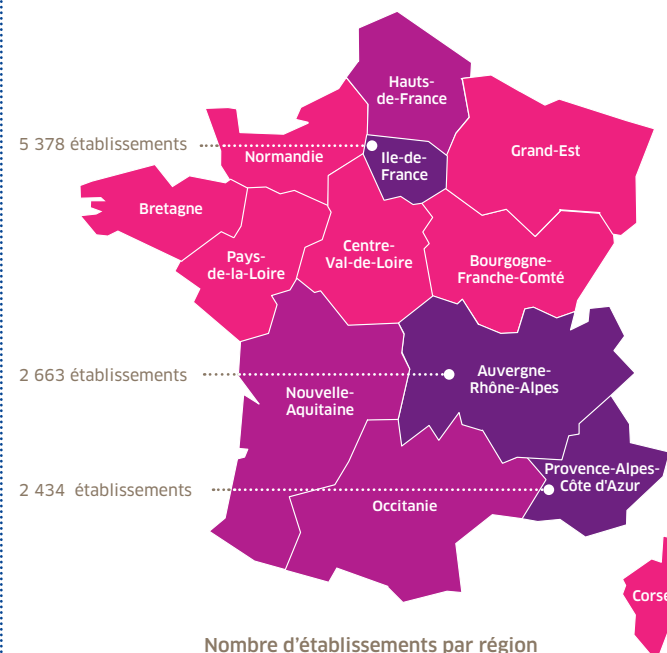
Nombre de salariés par région

- 8 200 salariés et plus
- entre 4 000 et 8 199 salariés
- entre 1 000 et 3 999 salariés
- moins de 1 000 salariés

Source : INSEE DADS 2015

LES ÉTABLISSEMENTS

45 % des établissements répartis dans **3** régions



Nombre d'établissements par région

- 2 400 établissements et plus
- entre 1 500 et 2 399 établissements
- entre 200 et 1 499 établissements
- moins de 200 établissements

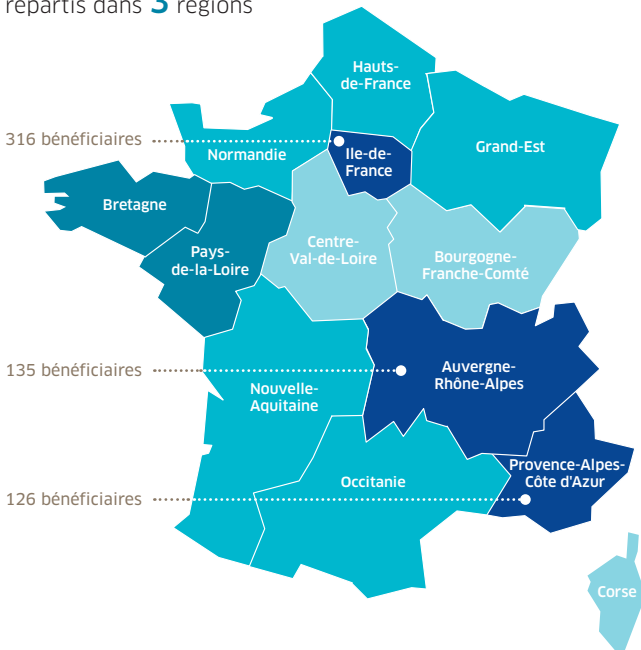
Source : INSEE DADS 2015

L'ALTERNANCE SUR LE TERRITOIRE

CONTRATS DE PROFESSIONNALISATION

1 285 contrats engagés en 2016

45 % des bénéficiaires répartis dans **3** régions



Nombre de bénéficiaires par région

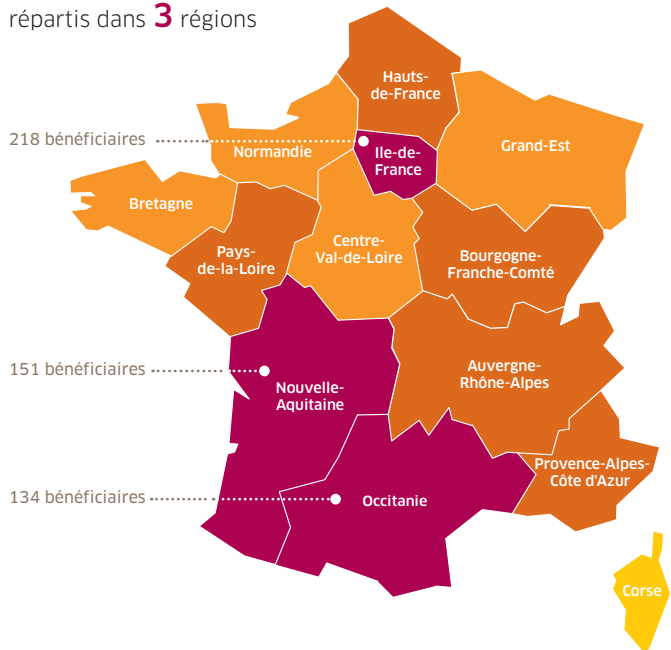
- 120 bénéficiaires et plus
- entre 100 et 119 bénéficiaires
- entre 50 et 99 bénéficiaires
- moins de 50 bénéficiaires

Source : Données Forco - contrats engagés en 2016

CONTRATS D'APPRENTISSAGE

1 150 nouveaux contrats en 2016

45 % des bénéficiaires répartis dans **3** régions



Nombre de bénéficiaires par région

- 130 bénéficiaires et plus
- entre 60 et 129 bénéficiaires
- entre 20 et 59 bénéficiaires
- moins de 20 bénéficiaires

Source : données DGEFP/ Ari@ne - contrats débutés en 2016

Depuis le 1^{er} janvier 2016, le Forco est habilité en tant qu'OCTA (Organisme Collecteur de la Taxe d'Apprentissage).

L'OBSERVATOIRE PROSPECTIF DU COMMERCE A POUR MISSION :



de réaliser un état des lieux quantitatif des emplois, des qualifications et de la formation.



de contribuer à adapter l'offre de formation et à faire évoluer l'offre de certification.



d'assurer une veille sur l'évolution des métiers, des qualifications et détecter les métiers en tension ou émergents.